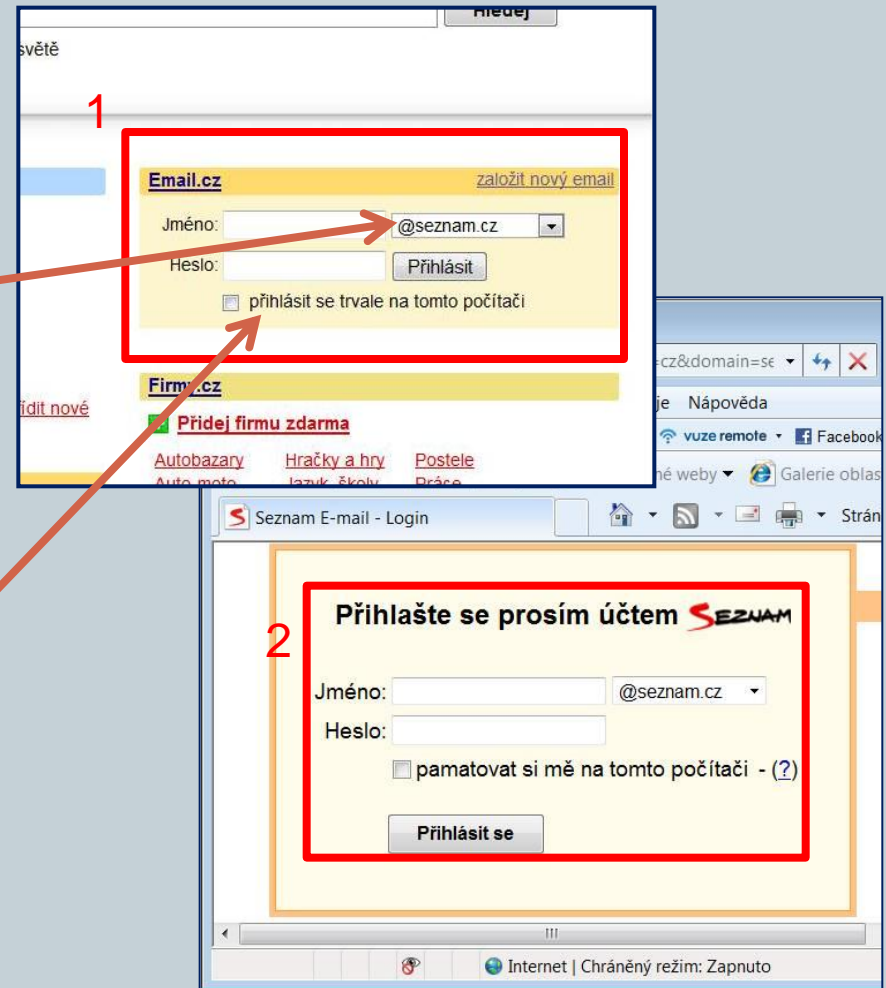


Přihlášení k účtu elektronické pošty

- Nejprve se musíme přihlásit ke svému poštovnímu účtu zadáním uživatelského jména, hesla a výběrem domény(1).
- Na výběr jsou například domény @seznam.cz, @email.cz, @spoluzaci.cz a @post.cz.
- Pokud se nám přihlášení nezdaří, otevře se následující okno, které nám nabídne další možnosti přihlášení k poštovnímu účtu. (2).
- Lze využít také možnost trvalého přihlášení a potom nemusíme nic vyplňovat, prohlížeč si pamatuje uživatelské jméno i heslo za nás.



Nastavení poštovního účtu

- Ještě než začneme pracovat s poštou, svůj poštovní účet si nastavíme.
- Je vhodné vyplnit jméno, příjmení a pole alias, vyplnit můžeme i další údaje.
- Tyto údaje usnadní protějšku přidání našeho kontaktu do adresáře, jsou obsaženy ve vizitce.
- Upravovat můžeme i vzhled prostředí, měnit heslo, přesměrovávat poštu, zadat způsob upozornění na email.
- Poštovní účty lze ovládat i prostřednictvím mobilních telefonů.

maskola@seznam.cz | [Napiš si poznámku](#) | [Lidé](#) | [Můj účet](#) | [Odhlásit se](#) | [Seznam](#)

[Hledej email](#) | [Rozšířená hledání](#) | [Filtruj příchozí poštu](#)

[Napiš email](#)
[Napiš sms](#)
Doručené 2
[Odeslané](#)
[Rozepsané](#)
[Spam a viny](#)
[Koč](#)

[Editace složek](#)
[Adresář](#)
[Nastavení](#)

Osobní údaje: [Změna vzhledu](#) | [Heslo](#) | [Upozornění na email](#) | [Přesměrování a filtry](#) | [Zasílání informací](#) | [Pokročilá nastavení](#) | [Email v mobilu](#)

Osobní údaje

Ikonka:  [upravit ikonku](#)
Ikonka se zobrazuje u vašich příspěvků v diskuzích. Například na serverech Novinky, Sport a Super.

Portrét:  [upravit portrét](#)
Portrét se zobrazuje u emailů, které odesíláte. Pokud neprojdete ověřením, zobrazí se místo něj ikona Seznamu.

Jméno: Zobrazovat jméno ve vizitce

Příjmení: Zobrazovat příjmení ve vizitce

Alias:
Jméno zobrazované před emailovou adresou.

Změna oslovení:
Vyberte si, jak Vás bude Seznam Email oslovovat.

Poslat email jako (From:): nastavit jako výchozí emailovou adresu
Tato emailová adresa bude použita jako "Odesílatel: (From:)" ve zprávách, které odesíláte.

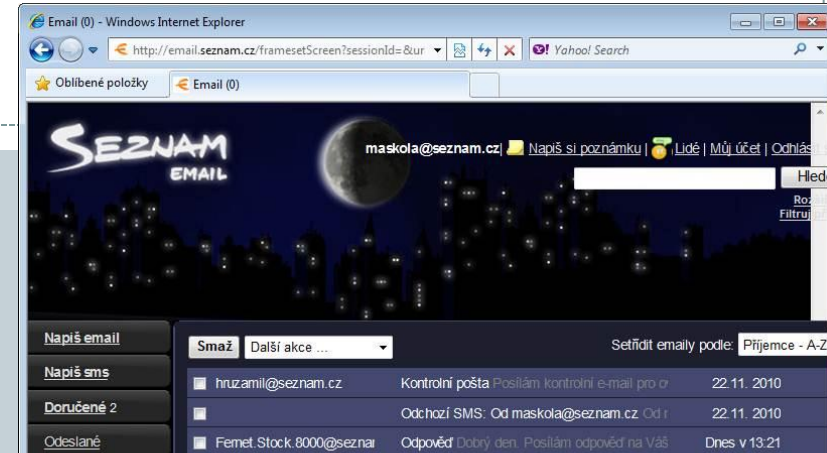
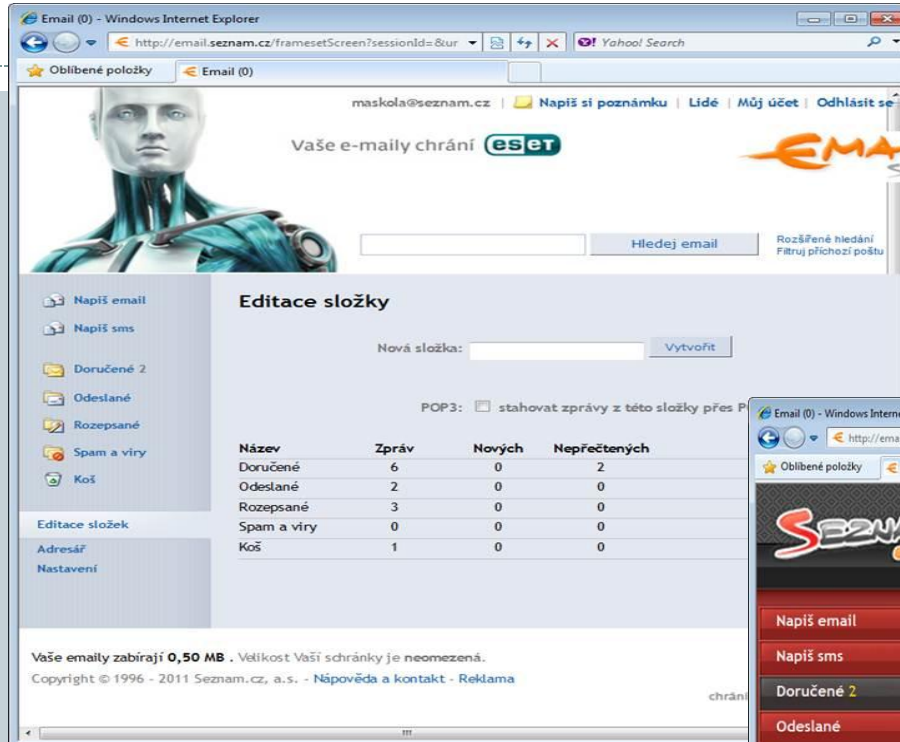
Umístění podpisu: nepřidávat nahore dole

Text podpisu:
Podpis je část textu, která se automaticky připojuje k odeslanému emailu.

[Další údaje >](#)

[Ulož nastavení](#)

Různé vzhledy nastavení



- Nastavení našeho poštovního účtu lze velmi jednoduše importovat do poštovního programu Outlook Express a jiných poštovních klientů.

Pokročilé nastavení schránky



- **V pokročilém nastavení schránky můžeme dále nastavit nebo využít například :**
- Počet najednou zobrazovaných emailů ve výpisu složek(10,20,50,100).
- Vysypat koš při odhlášení: Při každém odhlášení ze schránky se smažou všechny zprávy ze složky "Koš".
- Nastavení ochrany proti spamu.
- Nastavení vzdálených účtů.
- Zrušení schránky.
- Informace o schránce.