

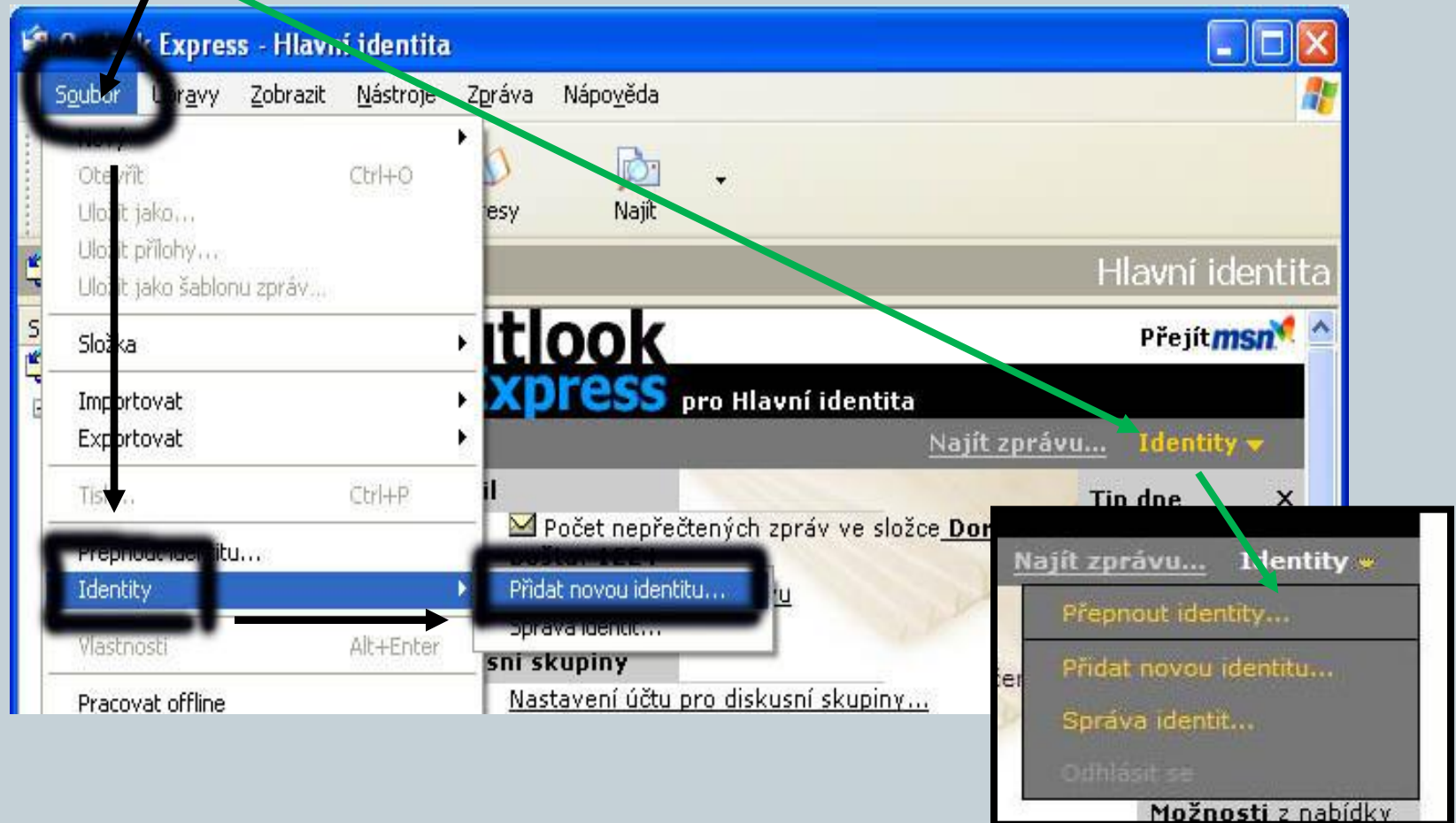
# Poštovní klient, úvod.



- Poštovní klient je program, pomocí kterého obsluhujeme svůj poštovní účet a který je vlastně manažérem naší pošty
- Mezi tyto programy patří např. Outlook Express, MS Outlook, Mozilla Thunderbird, poštovní klient M2 (součástí prohlížeče OPERA), aj...
- My si všimneme podrobněji programu **Outlook Express**, jež je součástí operačního systému Windows XP.
- Program spustíme několika způsoby. Nejjednodušší je dvojklik na ikonu na ploše. Stejná ikona by se měla nacházet také v nabídce Start – Všechny programy – Outlook Express, nebo Start – E-mail ).
- Pokud nejsou nastaveny **Identity** jednotlivých uživatelů programu, spustí se program v prostředí Hlavní identity.
- **Identita je vlastně uživatelský účet**, který se dá ochránit heslem a vyčleňuje tak část programu pouze pro naši poštu.
- Může být zavedeno tolik Identit, kolik uživatelů program používá.
- Novou Identitu je nutno vytvořit v nabídce programu.

# Vytvoření identity

- **Přidání Identity**



# Vytvoření identity



- Objeví se nám **dialogová okna**, do kterých zadáme **název identity**, **nutno zaznačit políčko s požadavkem na heslo**, jinak by se nám do naší pošty kdokoli dostal.

**Nová identita**

Název identity

Zadejte své jméno: Karel

Heslo

Pro tuto identitu můžete požadovat heslo. Tím dosáhnete střední úrovně zabezpečení. Je však možné, že další uživatelé budou stále moci zobrazit vaše data. Chcete-li zobrazit informace o zabezpečení, klepněte na tlačítko Nápověda.

Požadovat heslo

Změnit heslo

Nápověda

OK Storno

**Zadat heslo**

Nové heslo:

Potvrzení nového hesla:

OK Storno

**Identita byla přidána**

Chcete nyní přepnout do Karel?

Ano Ne

# Identita



- Po zadání a potvrzení hesla se přepneme do naší identity a můžeme pokračovat v programu.
- Pokud bychom chtěli cokoli v nastavení identity měnit, můžeme to učinit přes **Správu identit**. Postup je velmi podobný jako při přidávání nové identity.

**Přepnout identity**

Aktuální identita: Karel

Chcete-li přepnout identity, vyberte její název ze seznamu níže. Pokud chcete přidat nebo změnit identitu, klepněte na tlačítko Správa identit.

Hlavní identita  
Karel  
Reditel

Heslo:

Odhlásit identitu    **Správa identit**

OK    Storno

**Správa identit**

Chcete-li přidat novou identitu, klepněte na tlačítko Nová. Pokud chcete určitou identitu změnit, vyberte ji a poté klepněte na tlačítko Vlastnosti. V případě, že identitu chcete odstranit, vyberte ji a klepněte na tlačítko Odebrat.

Identity:

Hlavní identita  
Karel  
Reditel

Nová  
Odebrat  
Vlastnosti

Použít tuto identitu při spuštění programu

Karel

Pokud program nemůže zobrazit výzvu ke zvolení identity, použít následující identitu

Karel

Zavřít

# Identita



- Při ukončení práce s poštovním klientem není na škodu se ze své identity **odhlásit**.

