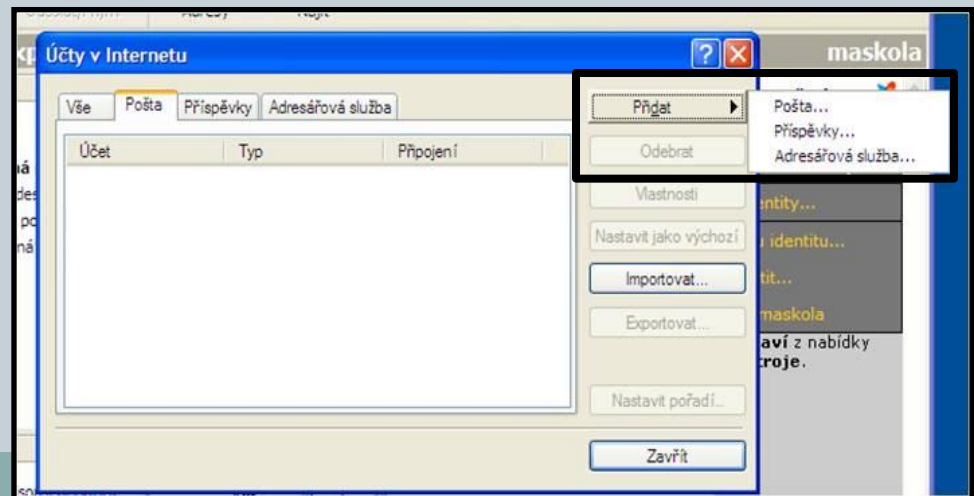
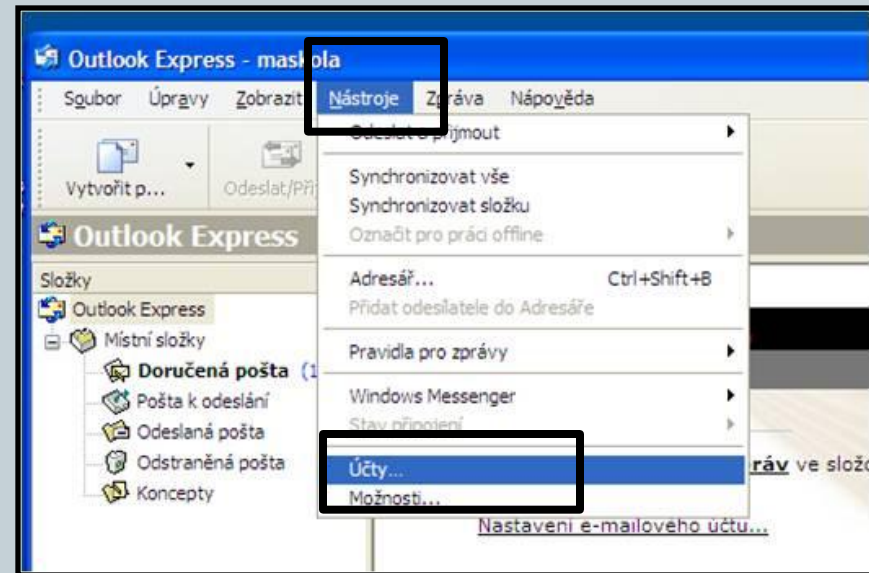


# Nastavení poštovního účtu

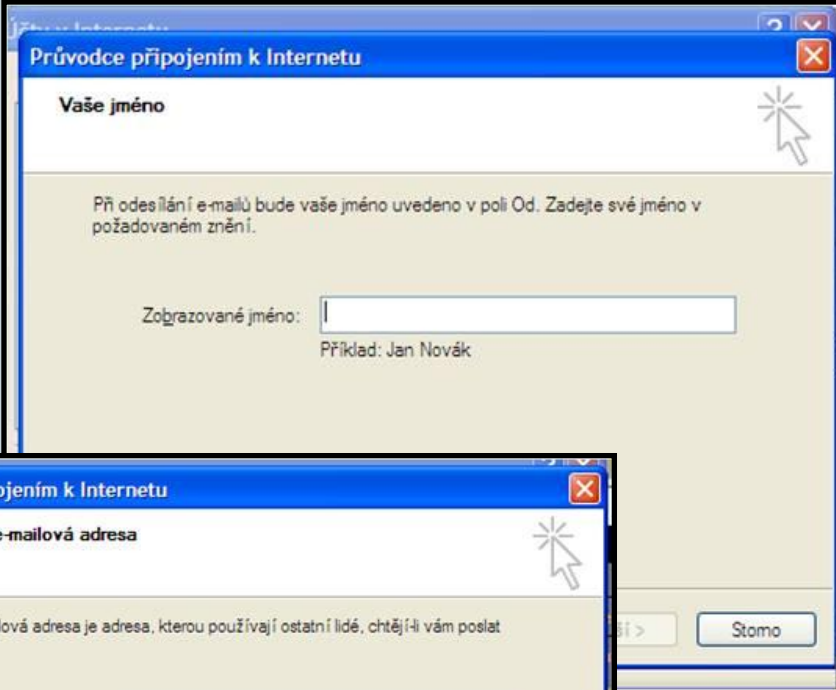


- Abychom mohli pomocí poštovního klienta využívat pro práci s poštovní schránkou, kterou máme zřízenu na poštovním serveru, musíme v programu nastavit všechny údaje potřebné k přístupu do schránky a k práci s poštovním účtem.
- Velmi nám pomůže průvodce konfigurací poštovního účtu.
- Postupujeme následujícím způsobem.
- V liště vyberte položku **Nástroje/Účty**.
- Klikněte na tlačítko **Přidat/Pošta**.



# Nastavení poštovního účtu

- Do políčka **Zobrazované jméno** uveďte svoje **jméno, přezdívkou, název firmy**, nebo označení, které budeme chtít **zobrazit jako název odesílatele**.
- V dalším okně je nutno zadat svoji **e-mailovou adresu**.
- A teď důležitá věc – zadání **serverů příchozí a odeslané pošty**. Jako servery pro příchozí poštu většinou fungují servery **POP3**, např. `pop3.seznam.cz`, `pop3.centrum.cz` aj...
- Odchozí poštu obsluhují servery **SMTP**. Tyto servery za nás poštu odesílají.



Průvodce připojením k Internetu

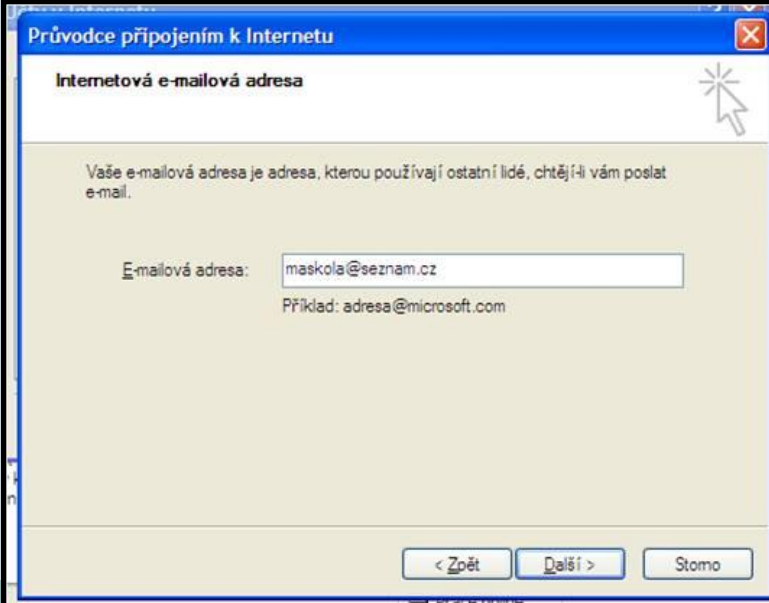
Vaše jméno

Při odesílání e-mailů bude vaše jméno uvedeno v poli Od. Zadejte své jméno v požadovaném znění.

Zobrazované jméno:

Příklad: Jan Novák

Storno



Průvodce připojením k Internetu

Internetová e-mailová adresa

Vaše e-mailová adresa je adresa, kterou používají ostatní lidé, chtějí-li vám poslat e-mail.

E-mailová adresa:

Příklad: adresa@microsoft.com

< Zpět   Další >   Storno

# Nastavení poštovního účtu

- Bývají to poštovní servery našich poskytovatelů internetu ( u nás ve škole např. **mail.upcmail.cz**), nebo těch serverů, které nám poskytují e-mailovou schránku (smtp.volny.cz, smtp.post.cz....)
- Posledním krokem je zadání názvu účtu a hesla.
- Název účtu(celý název poštovního účtu - emailová adresa) pro přístup do e-mailové schránky.
- Mnohdy je vhodné zadat **zapamatovat heslo**, abychom je při každém přihlášení k našemu poštovnímu účtu nemuseli znovu zadávat, program to učiní za nás.
- Klikneme na Dokončit. HOTOVO!



Průvodce připojením k Internetu

Názvy e-mailových serverů

Typ serveru příchozí pošty: POP3

Server příchozí pošty (POP3, IMAP nebo HTTP):  
pop3.seznam.cz

Server SMTP je server používaný pro odesílání e-mailů.  
Server odchozí pošty (SMTP):  
mail.upcmail.cz

< Zpět Další > Stomo

Průvodce připojením k Internetu

Přihlašování k poště Internetu

Zadejte název účtu a heslo, které vám přidal poskytovatel služeb Internetu.

Název účtu: maskola@seznam.cz

Heslo: .....

Zapamatovat heslo

Vyžaduje-li váš poskytovatel služeb Internetu pro přístup k poštovnímu účtu použití zabezpečeného ověření hesla, zaškrtněte políčko Přihlašovat se zabezpečeným ověřováním hesla.

Přihlašovat se zabezpečeným ověřováním hesla (SPA)

< Zpět Další > Stomo

Průvodce připojením k Internetu

Účtu.

< Zpět Dokončit Stomo