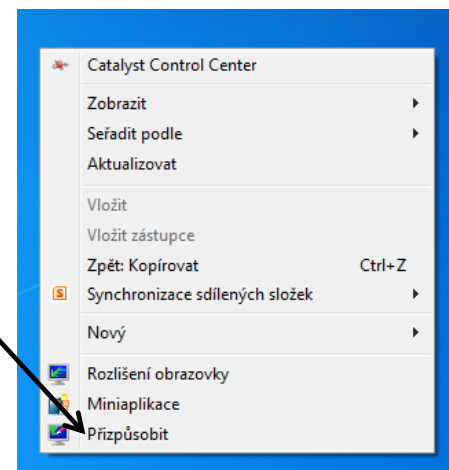
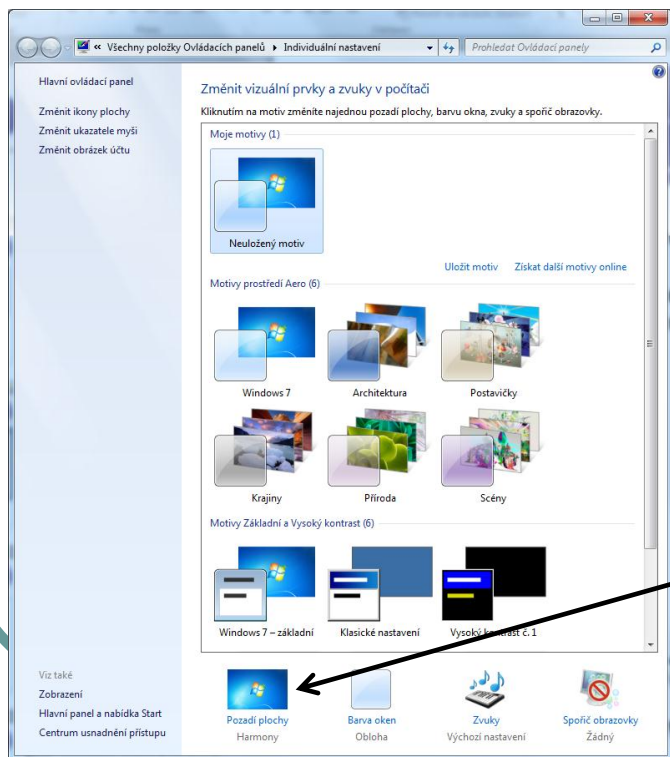


Nastavení pracovní plochy - pozadí

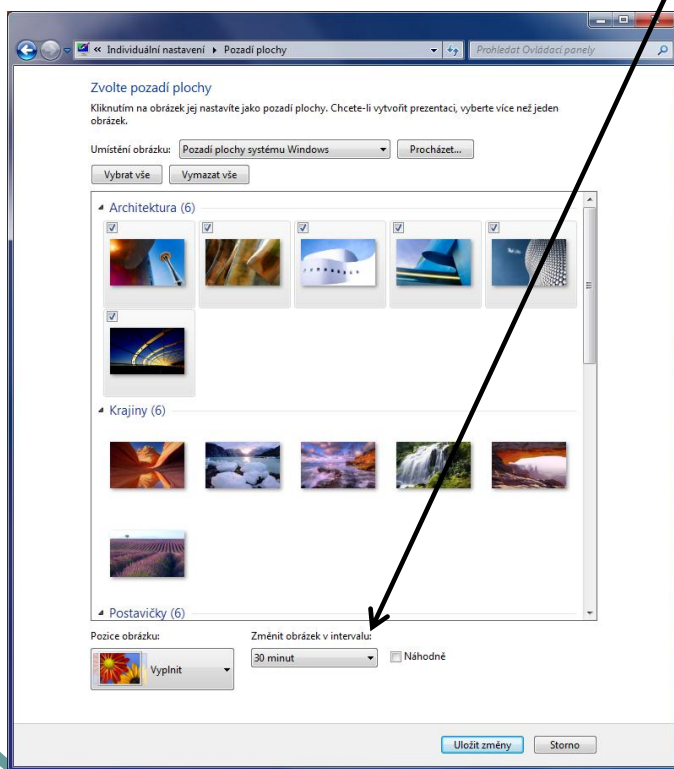
- Nastavení pracovní plochy můžeme různě upravovat.
- Nabídku vyvoláme kliknutím pravým tlačítkem myši do volné plochy a aktivováním řádku **Přizpůsobit**.



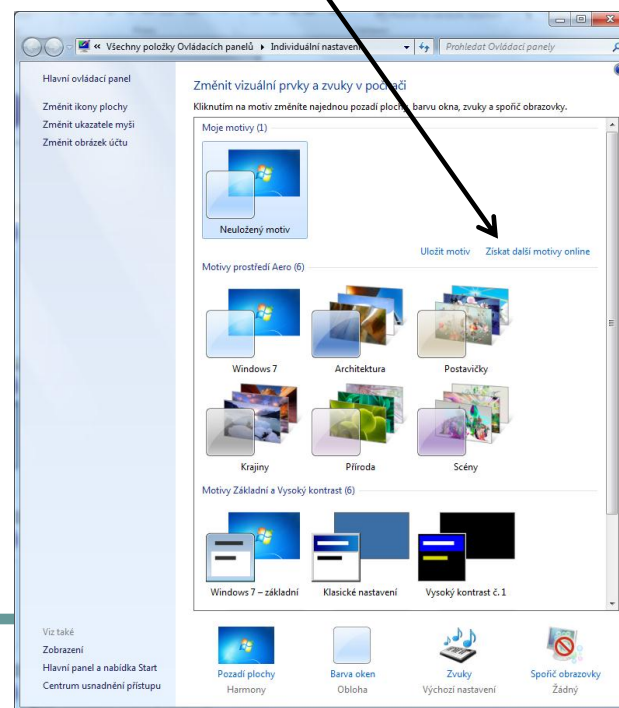
- **Pozadí** pracovní plochy měníme v nabídce **Individuální nastavení**. Vybereme motiv a pak jenom potvrdíme kliknutím myši.
- Kliknutím na nabídku **Pozadí plochy** lze vyvolat okno pro úpravu nastavení pozadí pracovní plochy.

Nastavení pracovní plochy - pozadí

- Pozadí pracovní plochy se mění v závislosti na nastavení motivu pozadí.
- Interval střídání obrázků lze nastavit.

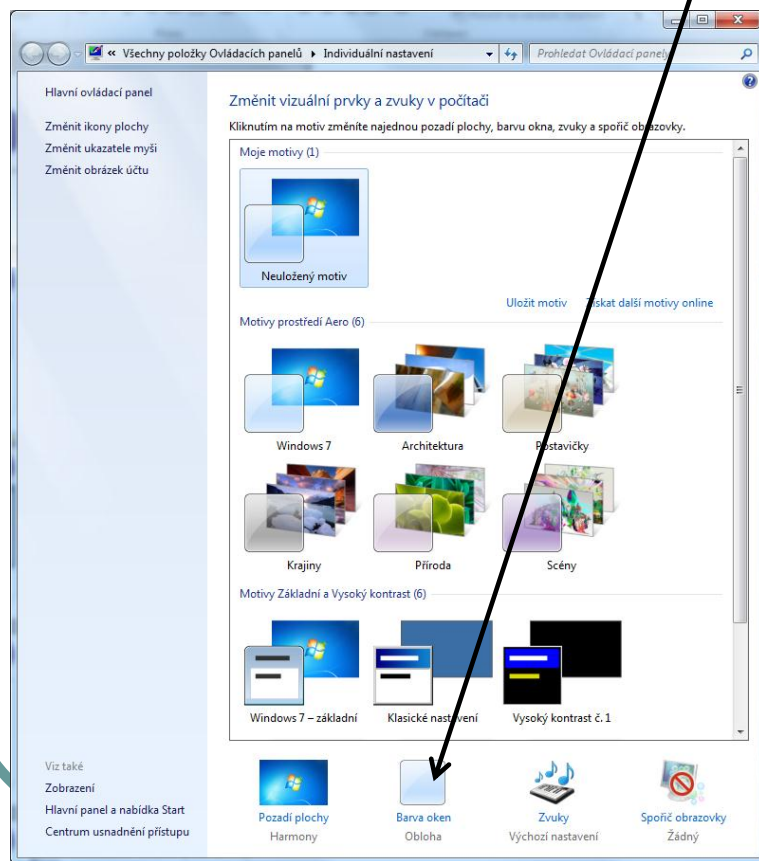


- Další motivy pracovní plochy lze stáhnout z Internetu.

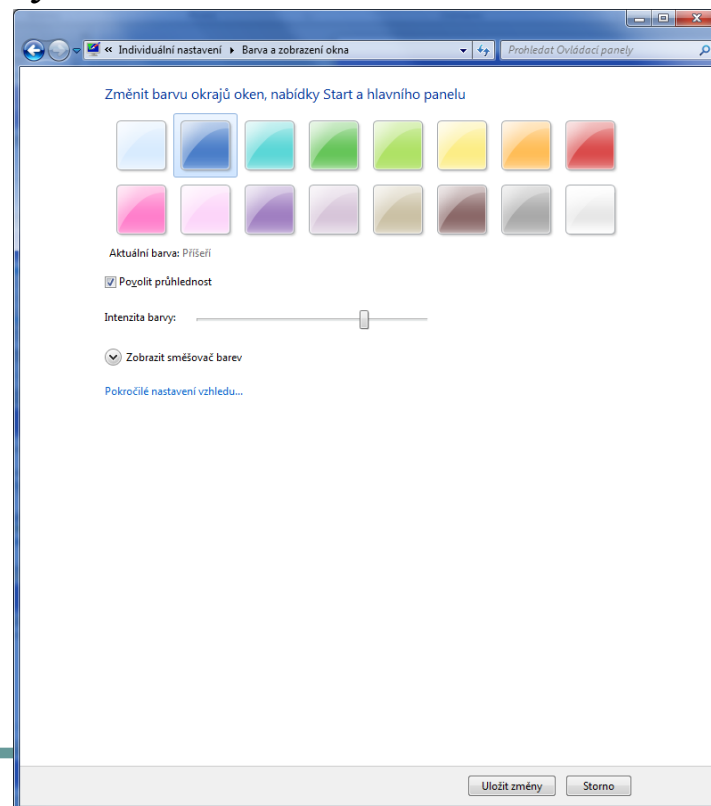


Nastavení pracovní plochy - vzhled

- **Vzhled pracovního prostředí** můžeme upravovat podobným způsobem jako pozadí. Zvolíme záložku **Barva oken** a z nabídky vybereme barvu orámování okna a **Nabídky Start**.

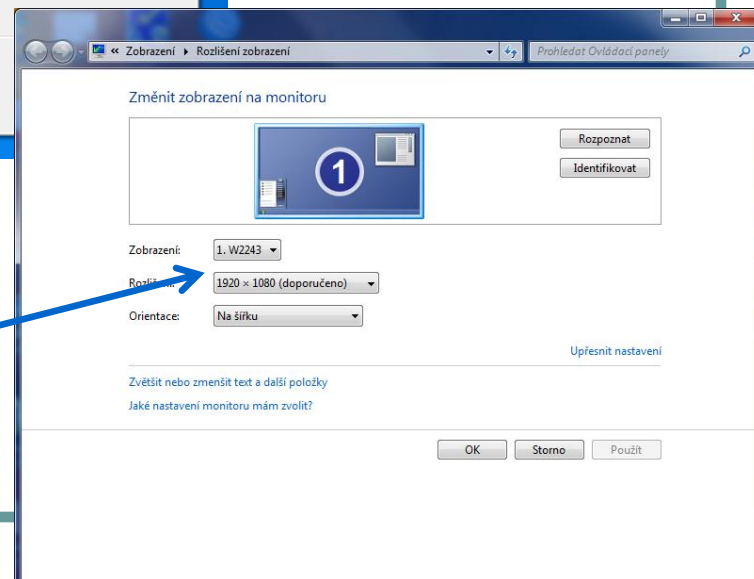
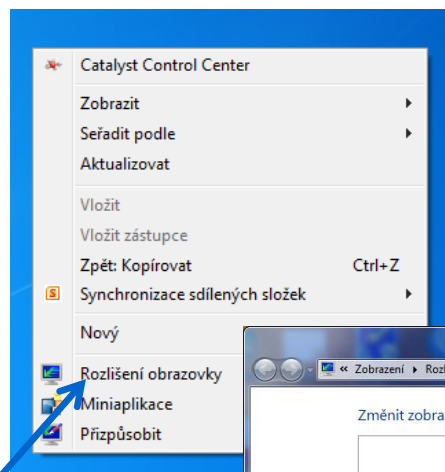


- Nejlepší metodou je vše si sami vyzkoušet.



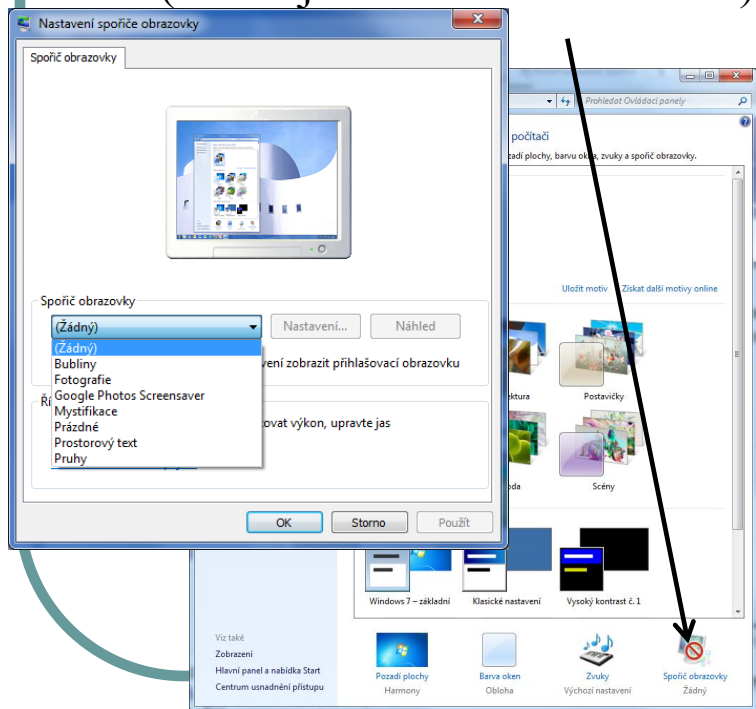
Nastavení pracovní plochy - rozlišení

- **Rozlišení** monitoru nebo displeje je počet bodů, které mohou být zobrazeny na obrazovce. Udává se jako počet sloupců a počet řádků (svisle a vodorovně).
- Při nižším rozlišení (800x600) vidíme na obrazovce větší ikony, písmena, okna, ale méně se na ni vejde.
- Při vyšším rozlišení se na obrazovku vejde více ikon, obrázků, oken, ploch se jakoby zvětší.
- Nejpoužívanější rozlišení jsou 1024×768, 1280×800 (hlavně u notebooků), a 1600×1200.



Nastavení pracovní plochy – spořič obrazovky

- **Spořič obrazovky** je pohybující se obrázek nebo vzorek, který se objeví na obrazovce počítače, pokud po určitou dobu nepoužijete myš nebo klávesnici.
- Spořiče obrazovky byly původně určeny k ochraně starších jednobarevných monitorů před poškozením. Nyní slouží hlavně ke zlepšení zabezpečení (nabízejí totiž ochranu heslem).



- Pokud chceme, umožňuje spořič skryt, co právě na počítači děláme.
- U spořiče se dá nastavit časový úsek, po kterém se při nečinnosti spořič spustí.
- Nastavení spořiče obrazovky nabízí mnoho možností volby objektů, textu, aj.
- Spoustu motivů můžeme najít i na internetu.
- V nabídce tohoto ovládacího okna je i nastavení úsporného provozu počítače.

Nastavení pracovní plochy – spořič obrazovky

