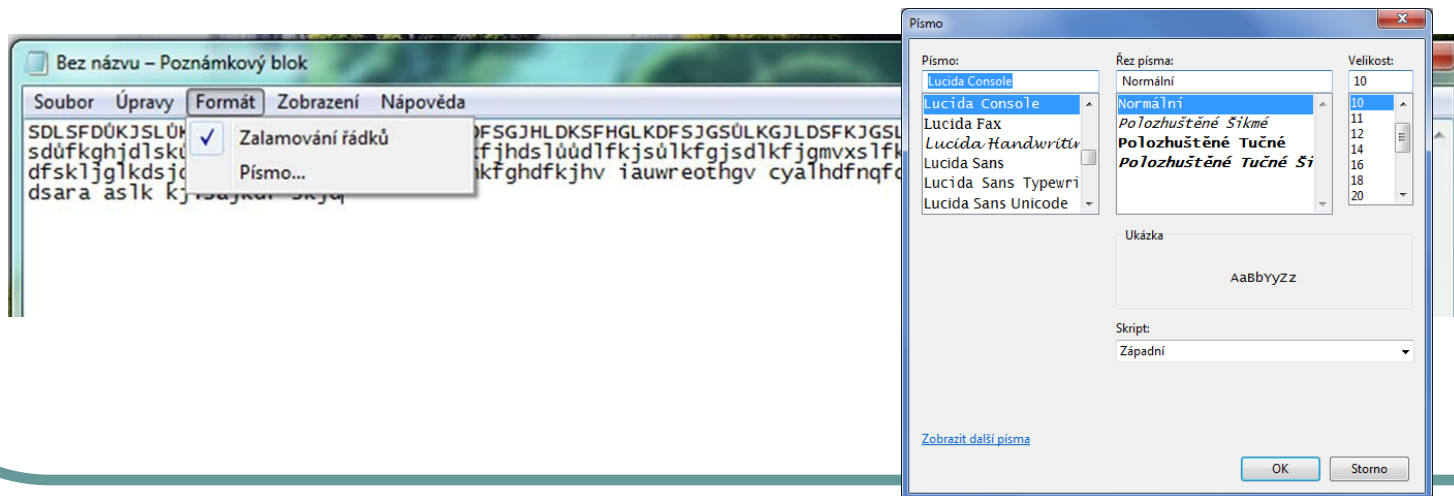


# Příslušenství počítače

## Jednoduchý textový editor

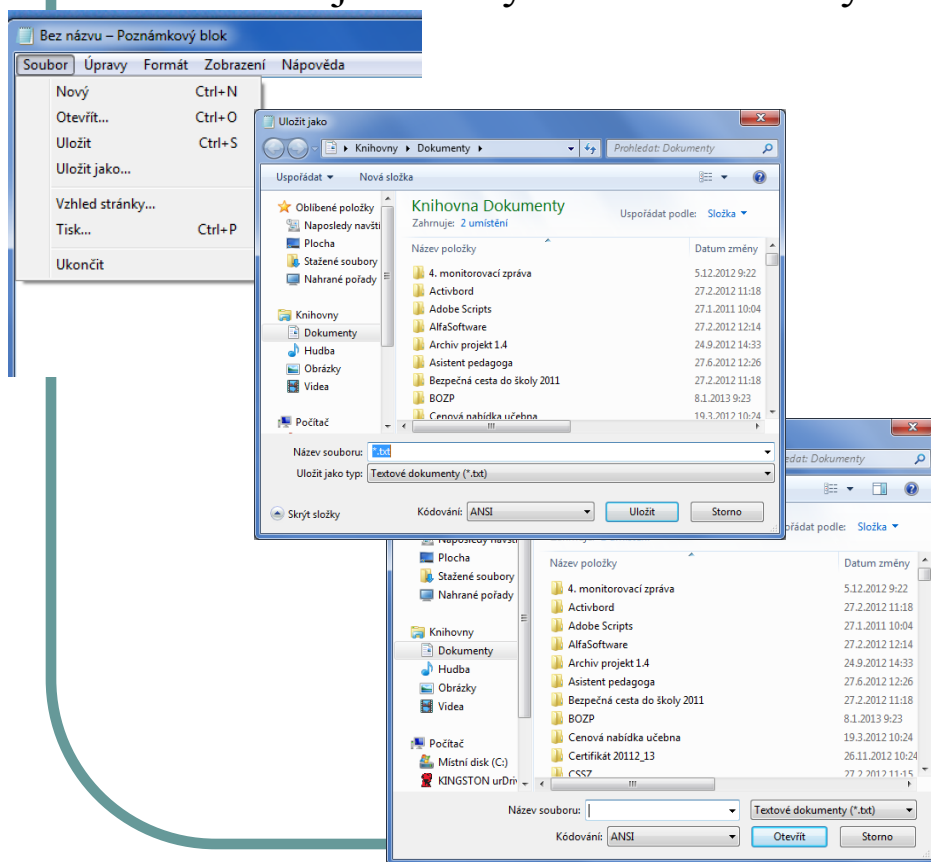
- Pomocí příslušenství systému Windows lze vytvářet textové dokumenty.
- Texty v nejjednodušším formátu lze vytvářet v programu **Notepad – Poznámkový blok**.
- Tento program ukládá vzniklý soubor ve formátu prostého textu s příponou **.txt**.
- Možnosti úprav textu a různého formátování jsou zde velmi omezené.
- Lze zvolit pouze, zda chceme zalamovat řádky (zda chceme, aby nám automaticky text na konci okna přeskočil na nový řádek – **Formát – Zalamovat řádky**).
- Lze také upravovat písmo textu (typ, řez písma a velikost – **Formát - Písmo**).



# Příslušenství počítače

## Jednoduchý textový editor

- Text můžeme do dokumentu také **vkładat** z jiného dokumentu pomocí klávesových zkratk **ctrl+c** a **ctrl+v**. Text označujeme myší i pomocí klávesnice.
- Důležité je vzniklý soubor uložit. Systém ukládání souborů je u většiny textových programů podobný.



- Využijeme nabídky **Soubor /Uložit jako** a dialogové okno nám umožní vybrat umístění souboru. Soubor se uloží ve formátu **.txt**.
- Nabídka **Soubor** nám umožňuje otevírat již uložené textové soubory – **Soubor /Otevřít**. Dialogové okno je podobné jako při ukládání souborů.
- Nabídka **Soubor** nám umožňuje také dokument **vytisknout** nebo **měnit vzhled stránky**.