

Počítačová síť

- Počítače můžeme navzájem propojovat a tak vznikají počítačové sítě.
- **Počítačová síť** – skupina počítačů, které jsou nějakým způsobem propojeny (síťové kabely, bezdrátové propojení aj.)
- Sítě dělíme podle jejich rozlehlosti na:
- **LAN (Local Area Network)** - **místní** - lokální síť, podniků, organizací, případně domácí lokální síť
- **WAN (Wide Area Network)** - síť pokrývající obrovské území - typicky INTERNET

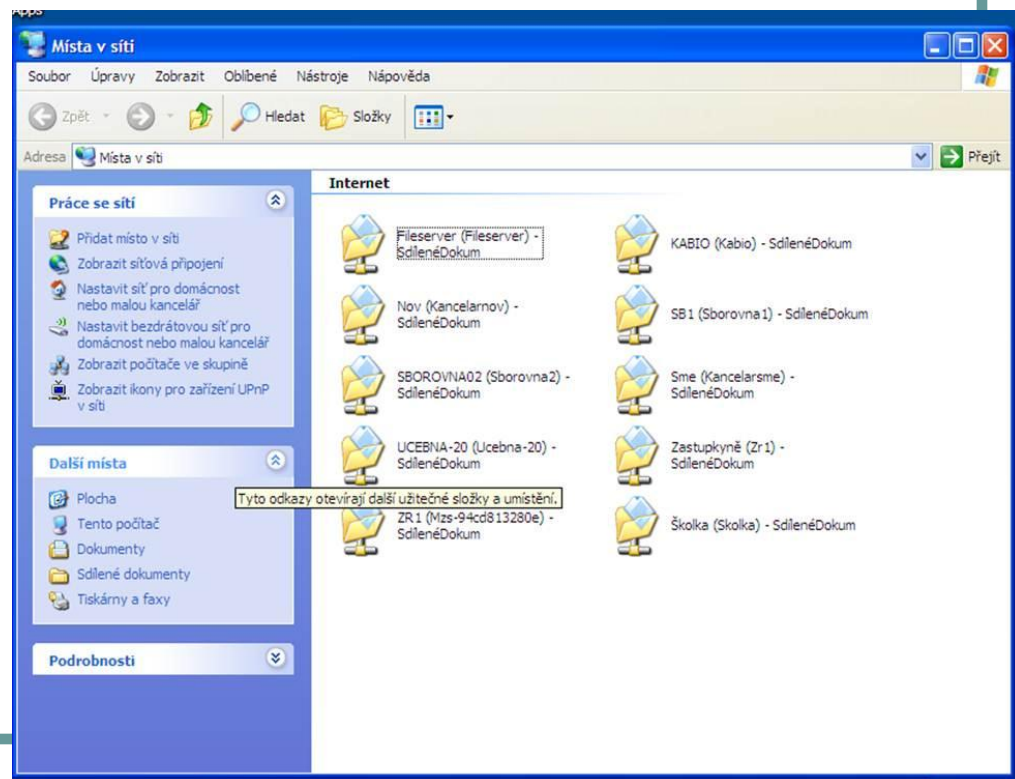
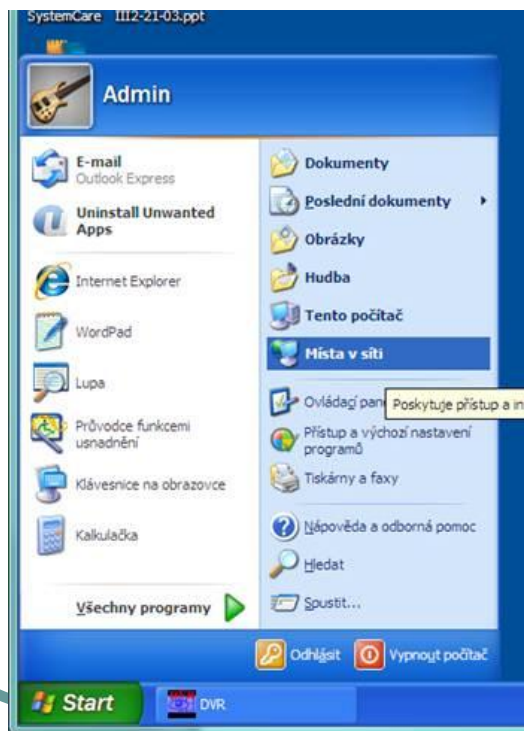
Počítačová síť

- **Sítě LAN** Hlavním úkolem místních počítačových sítí LAN stejně jako ostatních počítačových sítí je komunikace a přenos dat mezi počítači.
- **Sítě LAN tedy umožňují:**
- **Komunikaci mezi počítači** - například sdílení připojení k internetu. To je výhodné obzvláště proto, že nemusí být každý počítač připojen k vnější síti (Internetu) zvlášť – připojen je jen server (případně jiný aktivní prvek – **router** apod)
- **Sdílení softwarového vybavení** - sdílení souborů a programů v síti. **Sdílení souborů** a případně celých složek umožňuje přistupovat ke společným souborům i souborům jednotlivých uživatelů v rámci sítě.
- **Sdílení hardwarového vybavení** - například sdílení tiskáren , CD mechanik v síti aj .

Počítačová síť



- Počítače v síti zobrazíme následovně:
- **Start – Místa v síti – Zobrazit počítače ve skupině**
- Použít můžeme také ikonu na ploše – **Síť Microsoft Windows**



Počítačová síť

- Počítače v **místní síti** můžeme vidět na svém počítači v otevřeném okně a jsou zobrazeny jako ikony . Seskupeny bývají do jednotlivých skupin podle nastavení správcem sítě.
- V počítači máme adresář, který je viditelný pro ostatní PC v místní síti. Nazývá se **Sdílené dokumenty** a umístíme do něj soubory, kterých chceme, aby byly viditelné pro ostatní a aby s nimi mohli ostatní účastníci naší místní sítě pracovat – kopírovat, přesouvat, upravovat aj.

