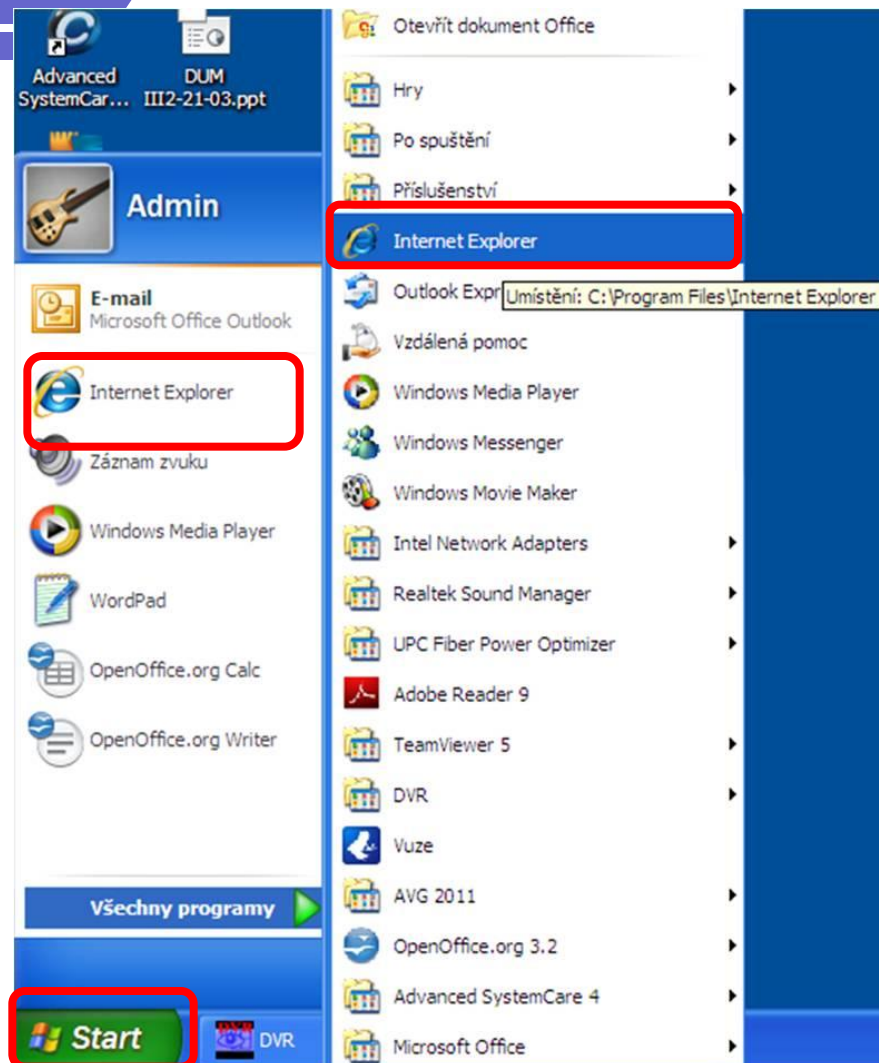
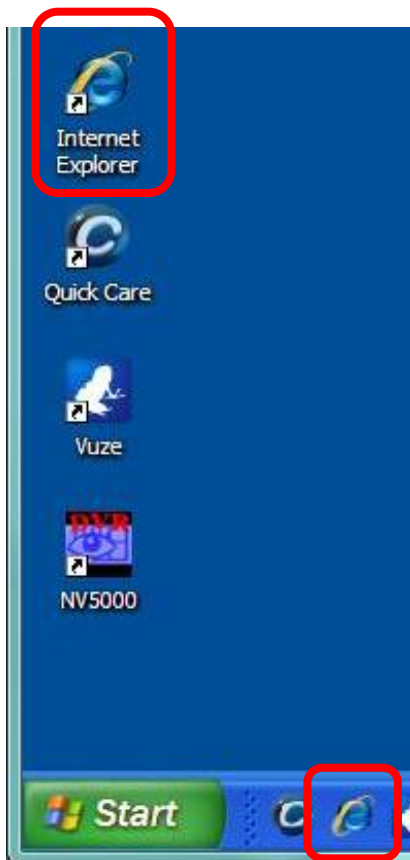


# Internet Explorer

- Internet Explorer je dnes nejpoužívanějším prohlížečem webových stránek.
- Jeho úplný název zněl dříve Microsoft Internet Explorer, dnes Windows Internet Explorer.
- Od verze Windows 95 je součástí operačního systému Windows. Současnou verzí v systému Windows 7 je IE9.
- V systému Windows XP byl vestavěn IE6 ale zvládá až verzi IE8, které se budeme podrobněji věnovat. Máme ji také nainstalovanu na počítačích v učebně.
- Program lze spustit několika způsoby . Mnohdy bývá **ikona programu** umístěna **na ploše**. Zástupce programu bývá také umístěn v nabídce **Start**, nebo **Start, Všechny programy**. Spouštěcí soubor je často obsažen i v **Panelu pro snadné spuštění** na spodním okraji pracovní plochy.

# Internet Explorer

- Možnosti spuštění



# Internet Explorer

- Po spuštění programu se objeví úvodní obrazovka. Program zobrazí předvolenou domovskou stránku.

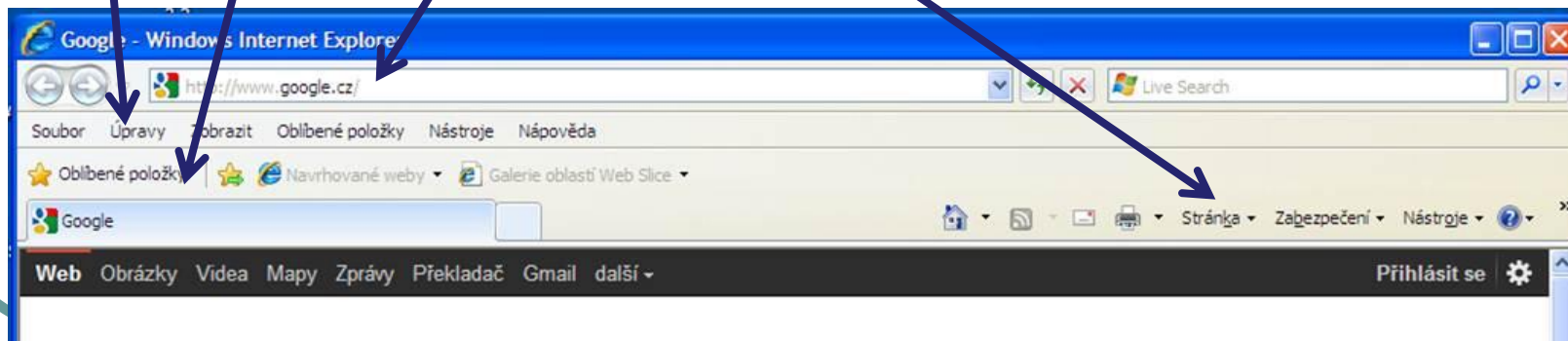
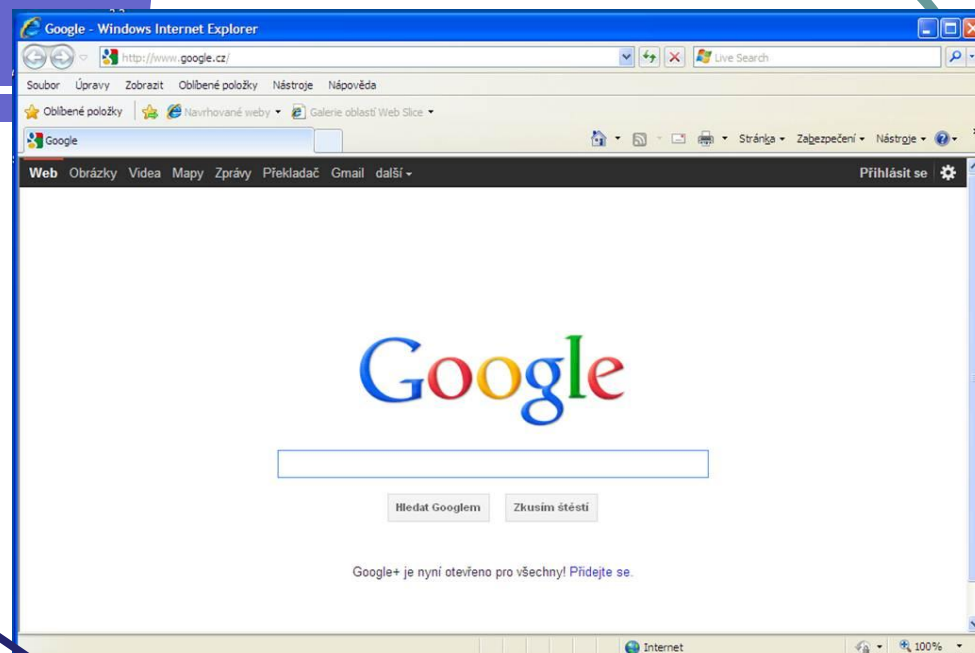
- Popis ovládacích prvků**

Řádek nabídek

Panel příkazů

Panel oblíbené položky

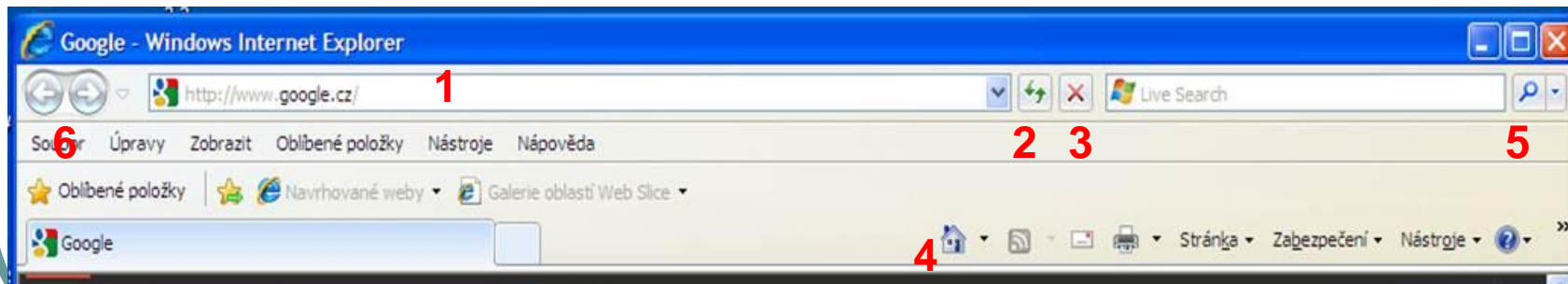
Adresní řádek



# Internet Explorer

## ● Ovládání programu

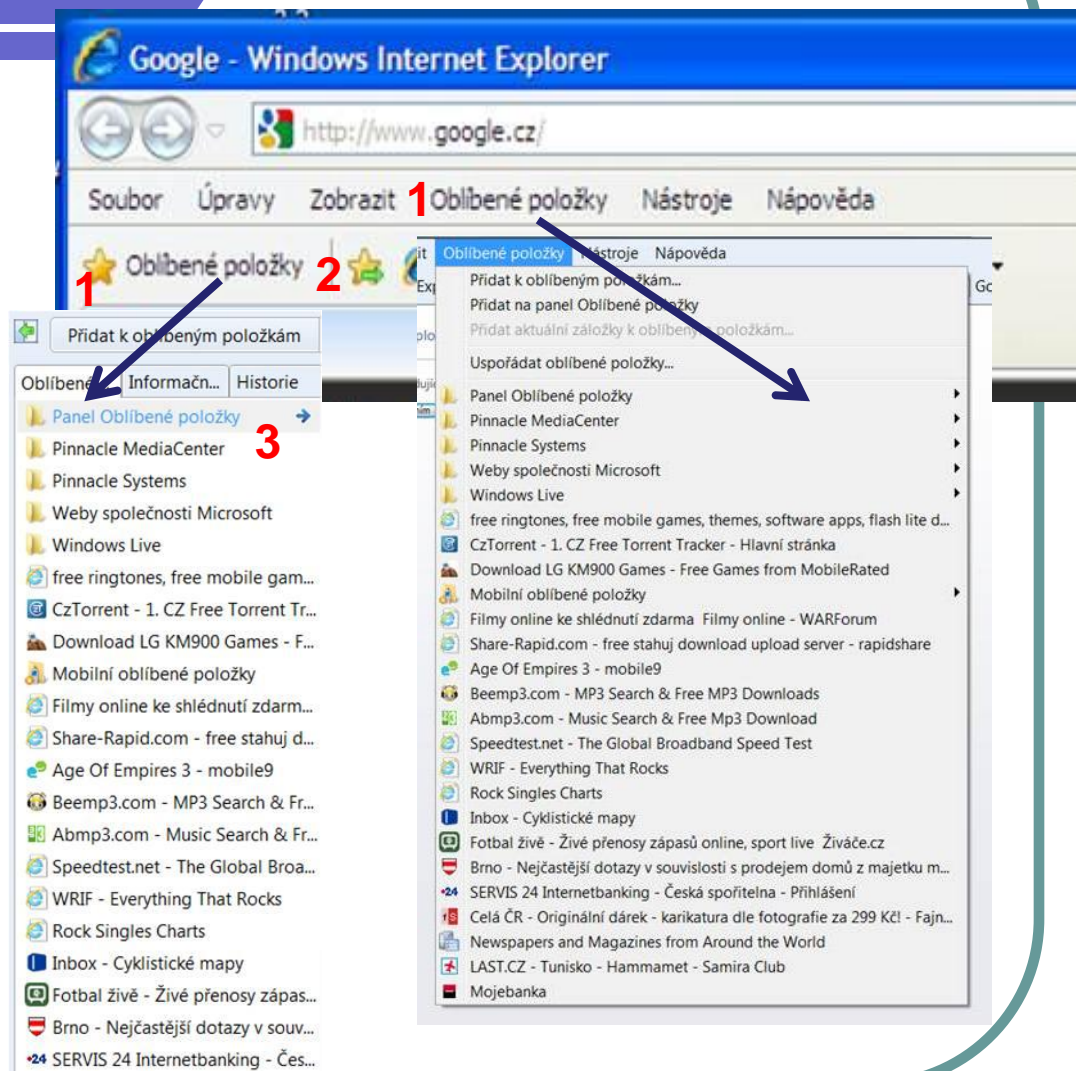
1. **Adresní řádek** – vepsat webovou adresu + Enter – zobrazí se požadovaná stránka.
2. **Aktualizovat** – znovu načte aktuální stránku (klávesa F5).
3. **Zastavit** – zastaví načítání zvolené stránky (klávesa Esc)
4. **Domů** – přesměruje nás na domovskou stránku (Alt+M).
5. **Najít** – umožňuje najít požadovaný výraz s pomocí přednastavené služby vyhledávání (Ctrl + E).
6. Šípky **Vpřed – Zpět** – listujeme již otevřenými stránkami jako v knize (Alt + šípka vlevo/vpravo)



# Internet Explorer

## ● Ovládání programu

1. Oblíbené položky – seznam námi často navštěvovaných a používaných stránek. Urychluje práci.
2. Přidání stránky do oblíbených položek.
3. Historie – zobrazí historii navštívených stránek

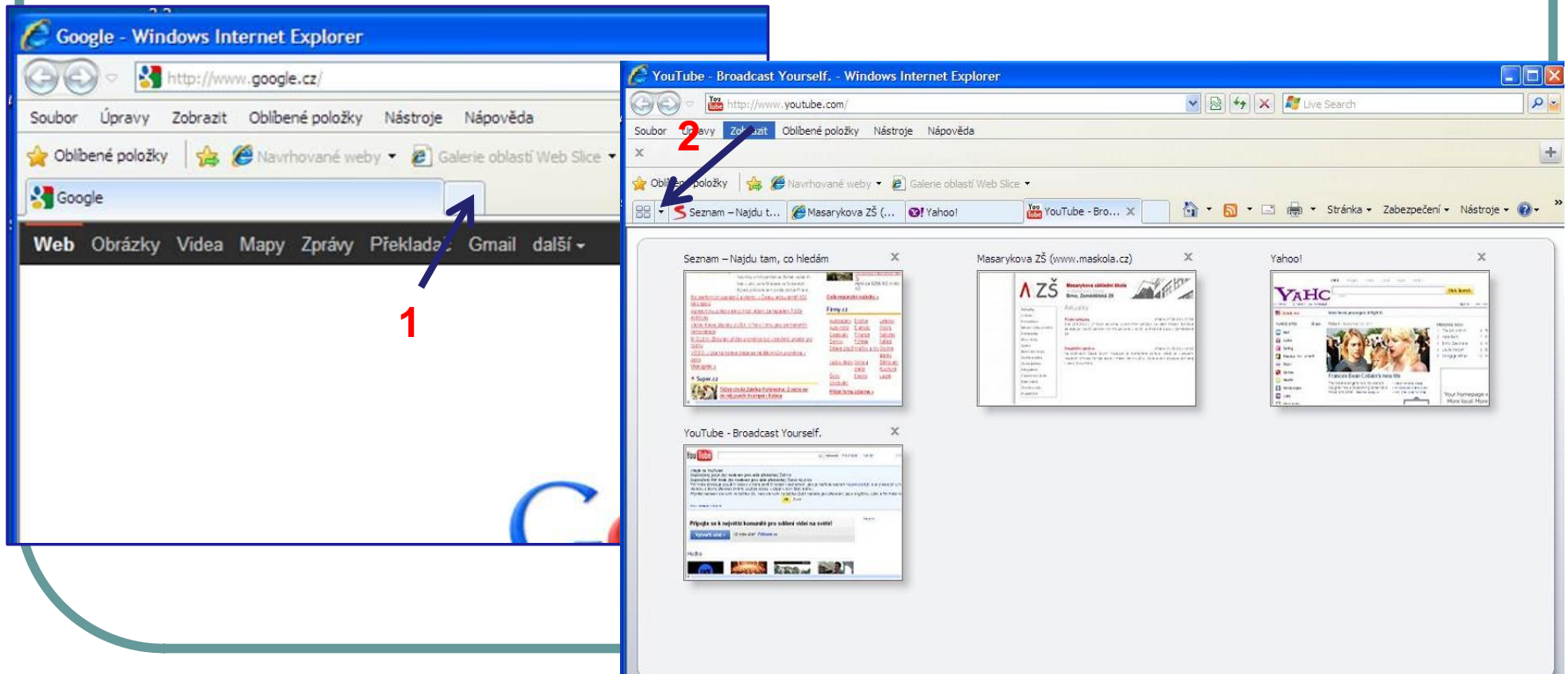


# Internet Explorer

## ● Ovládání programu

1. **Nová záložka** – možnost otevřít v jednom okně více stránek (Ctrl + T).
2. **Zobrazit – Přehled záložek** (Ctrl + Q) – umožňuje zobrazení miniatur stránek v jednom okně

5



# Internet Explorer

- Na webu se pohybujeme většinou pomocí **hypertextových odkazů (hyperlink)**.
- **Hyperlink** je aktivní místo na webové stránce, které nás přeměruje na stránku jinou. **Hyperlink** poznáme tak, že se **kurzor myši (většinou šipka)** změní na **ikonu dlaně se vztyčeným ukazováčkem**. **Kliknutím** na **hypertextový odkaz** se otevře nová stránka automaticky v novém okně.
- Možnosti otevření hyperlinku lze vybrat z nabídky vyvolané kliknutím pravým tlačítkem myši na něj.
- Pokud chceme vědět, na kterou adresu nás odkaz přeměruje, lze ze stejné nabídky vybrat možnost **Vlastnosti**.

